

# Прививки детям

## Вирусный гепатит В

### Схема вакцинации

**V1** в течение 24 часов после рождения

**V2** через месяц

**V3** еще через 5 месяцев

### Группы риска

**V1** в течение 24 часов после рождения

**V2** через месяц

**V3** еще через месяц

**V4** через 1 год после начала вакцинации



У 95 % инфицированных новорожденных развивается хроническая форма гепатита В, которая может спровоцировать развитие цирроза и рака печени

Прививки детям



# Гемофильная инфекция типа b

## Схема вакцинации

Схема вакцинации:

- **V1** – в 3 месяца,
- **V2** – в 4,5 месяцев,
- **V3** – в 6 месяцев,
- **RV** – в 18 месяцев



Гемофильная инфекция типа b может протекать в форме менингита с летальностью до 20%.

# Прививки детям



# Грипп

## Схема вакцинации

- начиная с 6 месяцев  
- ежегодно перед  
началом  
эпидемического  
сезона гриппа  
(обычно с сентября  
по ноябрь)



Грипп очень опасен для детей младшего возраста из-за частых осложнений со стороны сердечно-сосудистой и дыхательной систем, которые могут привести к смерти.

# Прививки детям

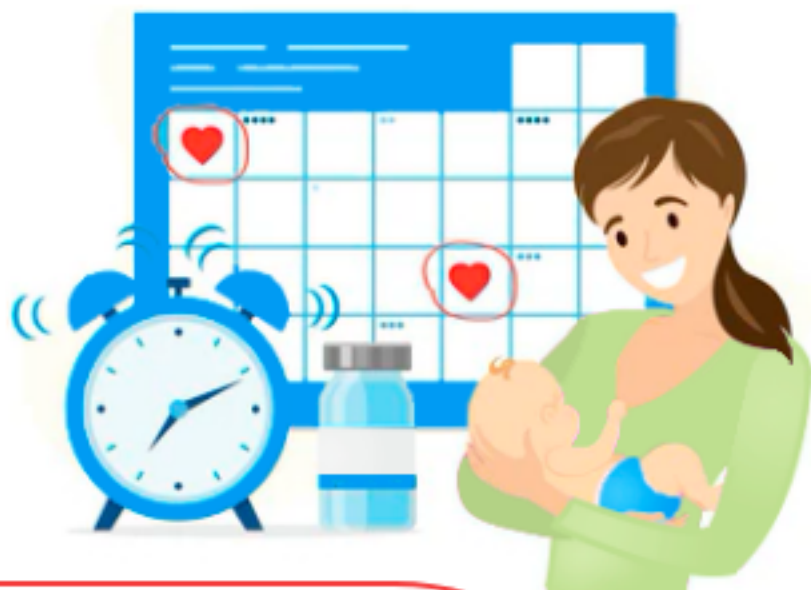
# Дифтерия



## Схема вакцинации

### Схема вакцинации:

- V1 – в 3 месяца
- V2 – в 4,5 месяца
- V3 – в 6 месяцев.
- RV1 – в 18 месяцев
- RV2 – в 6-7 лет
- RV3 – в 14 лет\*



Тяжелые осложнения дифтерии встречаются часто и связаны с действием дифтерийного экзотоксина. Его «излюбленные» мишени - сердце и нервная система

\* В дальнейшем рекомендуется проводить ревакцинацию каждые 10 лет

# Прививки детям

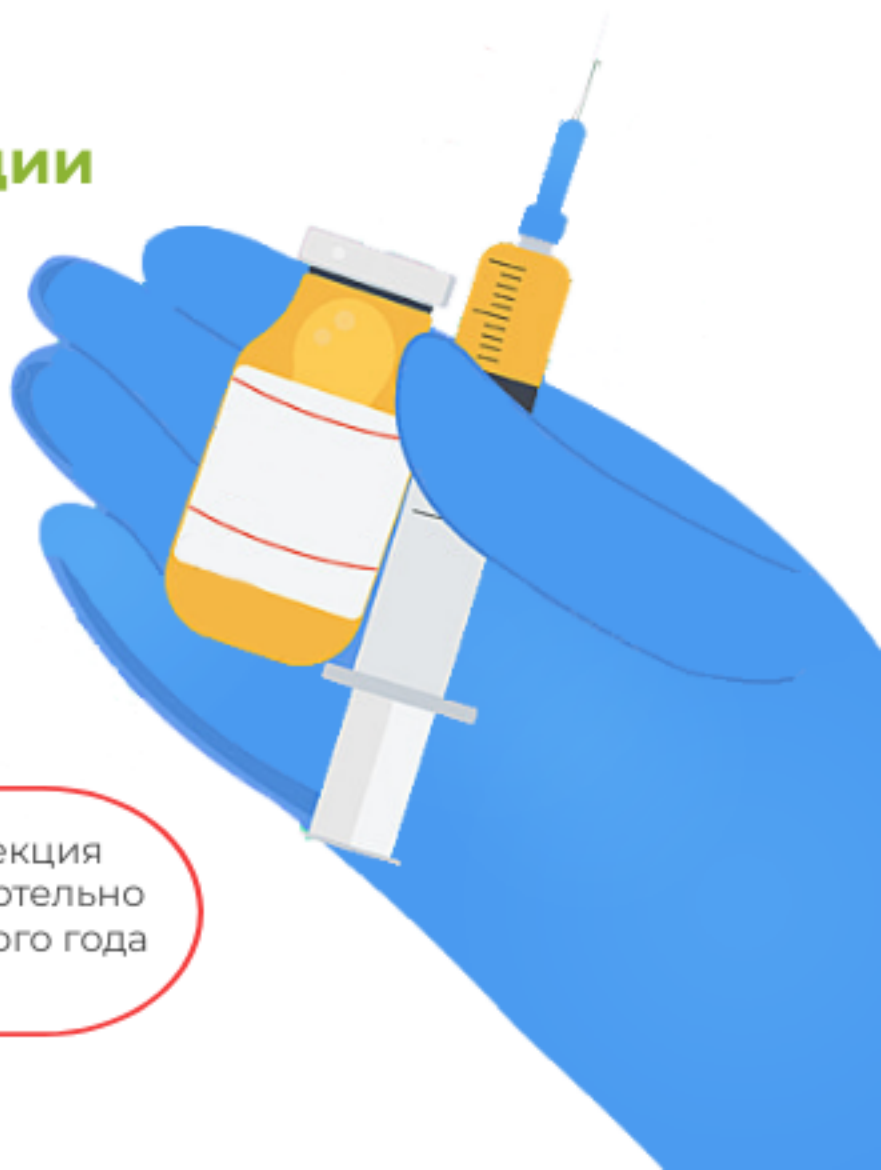
# Коклюш



## Схема вакцинации

- **V1** – в 3 месяца
- **V2** – в 4,5 месяца
- **V3** – в 6 месяцев
- **RV1** – в 18 месяцев

Коклюш – острая инфекция дыхательных путей, смертельно опасная для детей первого года жизни





# Корь

## Схема вакцинации

Схема вакцинации:

- **V** – в 12 месяцев,
- **RV** – в 6 лет

Корь – одно из самых заразных инфекционных заболеваний: каждый больной заражает 9 из 10 контактировавших с ним **неиммунных к кори** людей.





# Краснуха

## Схема вакцинации

Схема вакцинации:

- **V** – в 12 месяцев,
- **RV** – в 6 лет

Часто дети, заболевшие краснухой, становятся источником инфекции для домочадцев. Краснуха, перенесенная женщиной в I триместре беременности, опасна для ребенка в 90% случаев.



# Прививки детям



# Паротит

## Схема вакцинации

- **V** – в 12 месяцев,
- **RV** – в 6 лет

Ряд экспертов считает, что до 50% всех случаев бесплодия – следствие перенесенного в детстве эпидемического паротита!





# Прививки детям



# Пневмококковая инфекция

Пневмококковая инфекция – ведущая причина развития пневмоний у детей до 2-х лет. 40% смертей детей в возрасте до 6 месяцев в мире вызваны пневмококковой инфекцией

## Схема вакцинации

**V1** – в 2 месяца

**V2** – в 4,5 месяца

**RV** – в 15 месяцев

Вакцинация детей, которым иммунопрофилактика против пневмококковой инфекции не была начата в первые 6 месяцев жизни, проводится двукратно с интервалом между прививками не менее 2-х месяцев



# Прививки детям



## Полиомиелит

Полиомиелит – тяжелое, высокозаразное заболевание, часто приводящее к инвалидности. Практически у 100% переболевших сохраняются остаточные явления — трудности при подъеме по лестнице, мышечная слабость, трудности при ходьбе, усталость и др. До 5% заболевших непривитых детей умирают из-за последствий полиомиелита

### Схема вакцинации

**V1** – в 3 месяца

**V2** – в 4,5 месяца

**V3** – в 6 месяцев

**RV1** – в 18 месяцев

**RV2** – в 20 месяцев

**RV3** – в 6 лет

Три вакцинации и первая ревакцинация проводятся инактивированной вакциной, а последующие ревакцинации - живой



Детям, относящимся к группам риска, все иммунизации проводят инактивированной вакциной для профилактики полиомиелита

# Прививки детям

# Столбняк



## Схема вакцинации

- **V1** – в 3 месяца
- **V2** – в 4,5 месяца
- **V3** – в 6 месяцев
- **RV1** – в 18 месяцев
- **RV2** – в 6-7 лет
- **RV3** – в 14 лет\*



Столбняк - тяжелое инфекционное заболевание с летальностью до 30%.  
Возбудитель попадает в организм через загрязненные раны.

\*В дальнейшем рекомендуется проводить ревакцинацию каждые 10 лет

# Прививки детям

# Туберкулез



## Схема вакцинации

**V** – новорожденным на 3 - 7-й день жизни

**RV** – в 6 - 7 лет (при отрицательном результате пробы Манту)

**На протяжении всего детства ежегодно проводится туберкулинодиагностика:**

- до 7 лет - реакция Манту (туберкулин)
- с 8 лет до 17 лет включительно – Диаскинтест



Основная цель вакцинации - предупреждение наиболее тяжелых форм детского туберкулеза. У инфицированных туберкулезом детей нередкой формой болезни является туберкулезный менингит, или менингоэнцефалит – болезнь практически со 100% летальностью